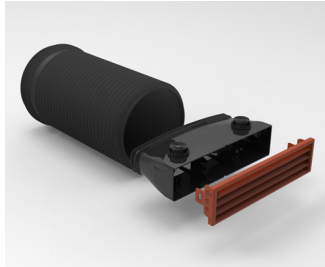


# ClimaRad muurdoorvoeren en roosters

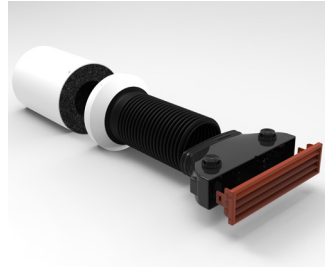
Onze muurdoorvoeren zijn verkrijgbaar in twee uitvoeringen: type waalformaat en opbouw. Afhankelijk van de buitenmuur wordt een van deze versies toegepast. De bijbehorende muurroosters zijn in diverse standaard RAL-kleuren leverbaar, overige RAL-kleuren zijn optioneel. Alle muurdoorvoeren kunnen wanneer nodig worden ingekort.



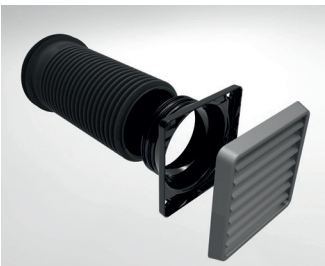
a) Waalformaat muurdoorvoer:  
middel/lange variant



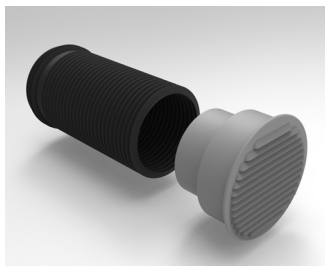
b) Waalformaat muurdoorvoer t.b.v.  
ClimaRad Ventura



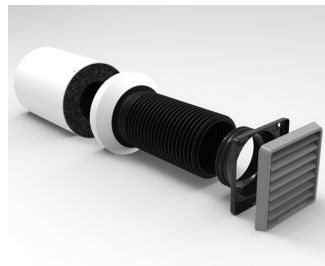
c) Waalformaat geluiddempende muurdoorvoer  
t.b.v. ClimaRad Ventura en S-Fan(+)



d) Opbouw muurdoorvoer:  
middel/lange variant



e) Opbouw muurdoorvoer t.b.v.  
ClimaRad Ventura



f) Opbouw geluiddempende muurdoorvoer  
t.b.v. ClimaRad Ventura en S-Fan(+)



g) Opbouw muurdoorvoer t.b.v.  
sandwichpanelen

## Waalformaat

De ClimaRad waalformaat roosters lijken op een gevelsteen en zijn daarom geschikt voor toepassing bij gemetselde muren met waalformaat bakstenen.

Doorvoer met flexibele balg:

- a) Ø110 mm t.b.v. muurdikte 220-400 mm
- a) Ø110 mm t.b.v. muurdikte 300-650 mm
- b) Ø150 mm t.b.v. ClimaRad Ventura muurdikte 120-450 mm
- c) Ø110 mm geluiddempende doorvoer met demperhuis Ø154 mm voorzien van absorptieschuim t.b.v. ClimaRad Ventura/S-Fan(+)\*

Afmetingen rooster: 53x210 mm

### Kleuren\*\*



\* Op aanvraag leverbaar

\*\* Afwijkende RAL-kleur is mogelijk tegen meerprijs.

## Opbouw

ClimaRad opbouwroosters zijn speciaal ontworpen voor gladde, vlakke muren.

Muurdoorvoeren voor opbouwroosters zijn verkrijgbaar in twee types.

Doorvoer met flexibele balg:

- d) Ø110 mm t.b.v. muurdikte 120-350 mm
- d) Ø110 mm t.b.v. muurdikte 250-600 mm
- e) Ø150 mm t.b.v. ClimaRad Ventura muurdikte 120-450 mm
- f) Ø110 mm geluiddempende doorvoer met demperhuis Ø154 mm voorzien van absorptieschuim t.b.v. ClimaRad Ventura/S-Fan(+)\*

Doorvoer speciaal ontwikkeld voor sandwichpanelen:  
g) Ø110 mm t.b.v. muurdiktes 40-140 mm

Afmetingen rooster: 127x127 mm

Afmetingen rooster t.b.v. ClimaRad Ventura: Ø175 mm

### Kleuren\*\*



## Tabel drukval buitenrooster inclusief muurdoorvoer (Ø110 mm)

Waalformaat rooster	Volumestroom [m³/h]	Drukval [Pa]
Stromings- richting afvoerlucht:	25	1
	50	9
	75	20
	100	36
	125	47
Stromings- richting toevoerlucht:	25	2
	50	8
	75	11
	100	22
	125	39

Opbouwrooster	Volumestroom [m³/h]	Drukval [Pa]
Stromings- richting afvoerlucht:	25	0
	50	7
	75	14
	100	26
	125	48
Stromings- richting toevoerlucht:	25	0
	50	5
	75	9
	100	18
	125	29



1. Waalformaat rooster RAL 8015 / 2. Opbouw rooster verzinkt staal RAL 9001 / 3. Dakpandoorvoeren  
4. Verticaal / 5. Opbouw rooster t.b.v. ClimaRad Ventura en ClimaRad S-Fan(+) RAL 9001 / 6. Via onderdorpel (Movair)

**ClimaRad**<sup>®</sup>  
Decentrale ventilatie

ClimaRad BV  
Lübeckstraat 25  
7575 EE Oldenzaal  
Nederland

Tel. +31 (0) 541 358 130  
e-mail: [info@climarad.com](mailto:info@climarad.com)  
[www.climarad.nl](http://www.climarad.nl)



Bekijk de ClimaRad Solutions  
voor de markten wonen, werken en zorg.