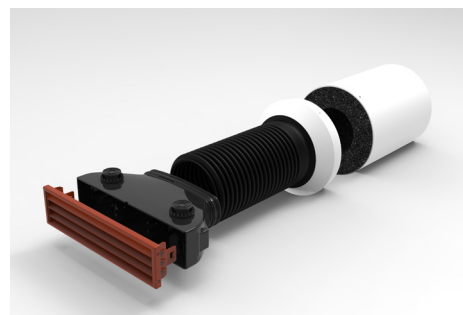


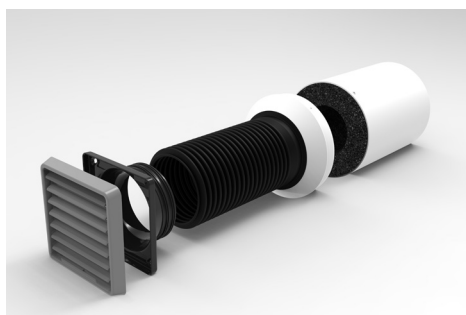
Geluiddempende muurdoorvoeren

Wanneer extra geluiddemping gewenst is, bijvoorbeeld wanneer een gebouw te maken heeft met veel buitengeluid, biedt ClimaRad de optie een speciale muurdoorvoer toe te passen. Deze geluiddempende muurdoorvoer is zowel verkrijgbaar in waalformaat als opbouw.

De standaard muurdoorvoer is hierbij voorzien van een verlengde doorvoer met absorptieschuim die zorgt voor extra geluidwering over de gevel. De doorvoer is ontwikkeld voor de ClimaRad Ventura units en ClimaRad S-Fan(+).



Geluiddempende muurdoorvoer waalformaat



Geluiddempende muurdoorvoer opbouw

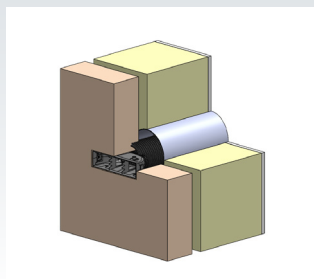
De uitwendige maat van het witte demperhuis is $\varnothing 154$ mm. Daarom adviseren wij een boordiameter van $\varnothing 160$ mm. Een standaard muurdoorvoer van $\varnothing 150$ mm is daardoor niet uit te wisselen met een geluiddempende doorvoer.

Om het verschil tussen het boorgat en de buitendiameter op te vangen adviseren wij dit luchtdicht af te kitten/purren of zwelband te gebruiken. Bij zwelband het liefst twee stroken, zodat de demper zich mooi positioneert in het gat.

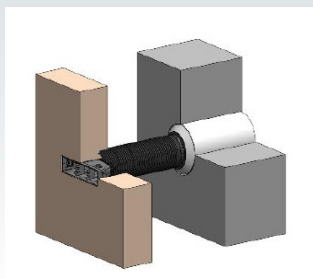
Toepassing HSB-wand

Bij de toepassing van de muurdoorvoer in een HSB-wand adviseren wij de wand te voorzien van een PVC-schutbuis. De buitenmaat van de schutbuis is $\varnothing 160$ mm, wanddikte 1.8 mm, inwendig $\varnothing 156$ mm.

De geluiddempende muurdoorvoer past hier goed in. Rondom de demperbuis kan een zwelband geplakt worden zoals bij de betonwand, waardoor alles goed op elkaar aansluit. Een dunne kitlijn zal in dit geval ook kunnen voldoen.



Toepassing in HSB-wand



Toepassing in betonwand

ClimaRad BV
Lübeckstraat 25
7575 EE Oldenzaal
Nederland

Tel. +31 (0) 541 358 130
e-mail: info@climrad.com
www.climarad.com

ClimaRad[®]
Decentrale ventilatie