

Onderhoudsinstructie ClimaRad Sensa V2X

Onderhoudsfrequentie filters

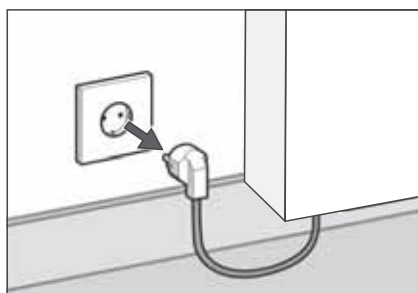
Wanneer vervangt u de filters?

- Bij normaal gebruik: om de twee jaar of eerder als de melding 'filter vervuild' op het display verschijnt (bijvoorbeeld bij woningen en kantoren).
- Bij intensief gebruik: na één jaar of eerder als de melding 'filter vervuild' op het display verschijnt (bijvoorbeeld bij zorgcomplexen en scholen).

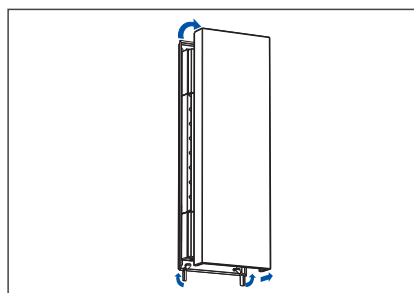
Filters bestellen

Bestel nieuwe filters via
www.climarad.nl/filters

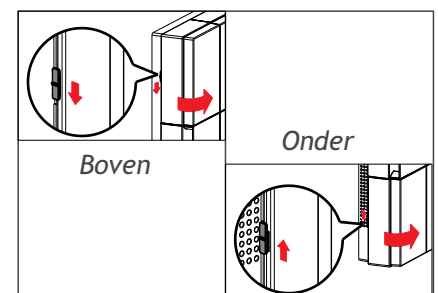
Luchttoevoerfilters vervangen



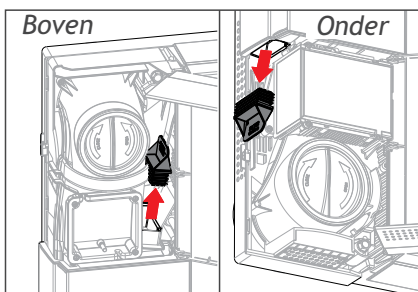
1. Schakel het toestel eerst uit door de stekker uit het stopcontact te trekken.



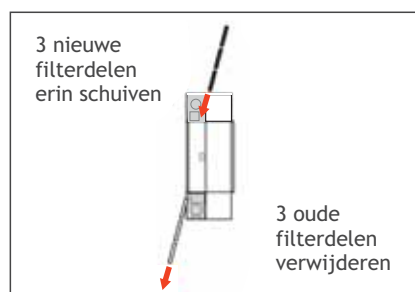
2. Draai de 2 vergrendelingshaakjes open. Haal de kap van de Sensa af door deze op te tillen.



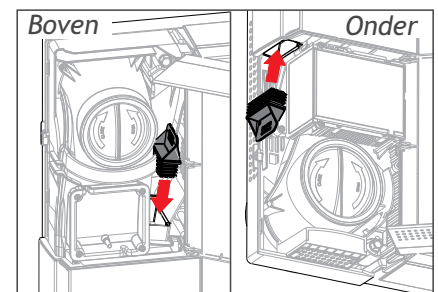
3. Duw de bovenschuif aan de linkerzijde van de ventilatie-unit naar onder en duw de onderschuif naar boven. Open beide kleppen door deze naar u toe te trekken.



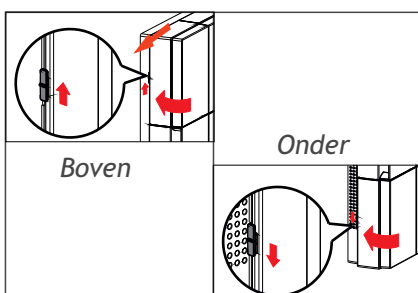
4. Verwijder de zwarte filterdoppen boven en onder.



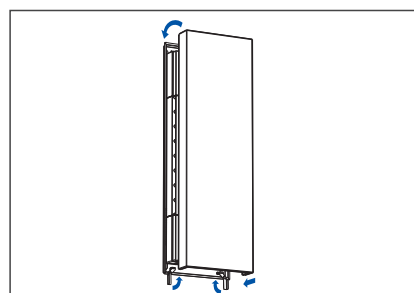
5. Schuif aan de onderzijde drie nieuwe filterdelen in het toestel. Aan de bovenzijde komen de oude filterdelen er automatisch uit.



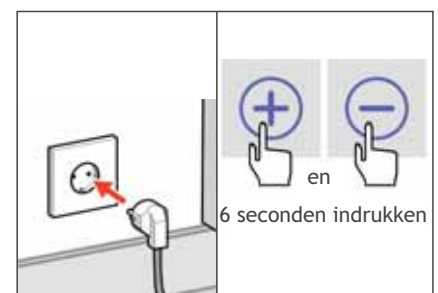
6. Plaats de twee zwarte filterdoppen (boven en onder) weer terug.



7. Sluit de kleppen aan de boven- en onderzijde van het toestel en schuif beide vergrendelschuiven weer terug.



8. Plaats de kap weer terug en draai de vergrendelingshaakjes dicht.



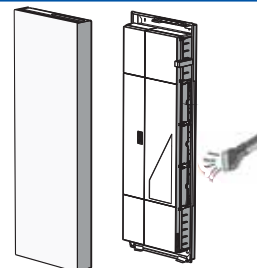
9. Stop de stekker weer in het stopcontact en reset de filterurenteller (6 sec. gelijktijdig op + en - drukken). De melding „filter vervuild“ verdwijnt nu.

Belangrijk: Reset de filterurenteller alléén indien u de filters heeft vervangen.

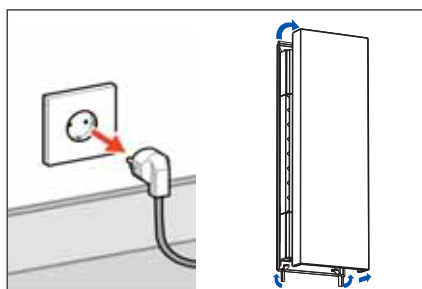
Luchtafvoerfilters reinigen

De drie luchtafvoerfilters bevinden zich aan de rechter zijkant van het toestel.

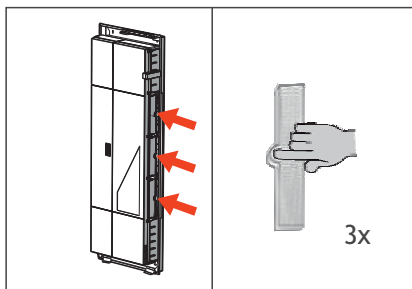
Verwijder de kap en stofzuig de luchtafvoerfilters bij zichtbare vervuiling. Zo blijft de luchtdoorlaat gegarandeerd. U hoeft de luchtafvoerfilters daarbij niet uit te nemen.



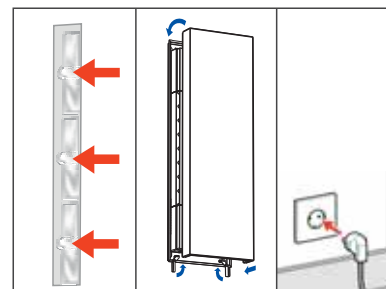
Luchtafvoerfilters vervangen



1. Trek de stekker uit het stopcontact, draai de vergrendelingshaakjes open en verwijder de kap (zie stap 2 z.o.z.)

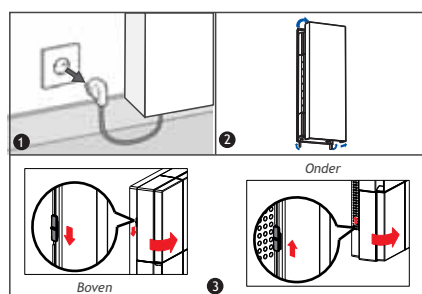


2. De afvoerfilters (3 stuks) bevinden zich aan de rechterzijde van het toestel in het midden. Deze kunnen worden verwijderd door een vinger achter de inkeping te plaatsen.

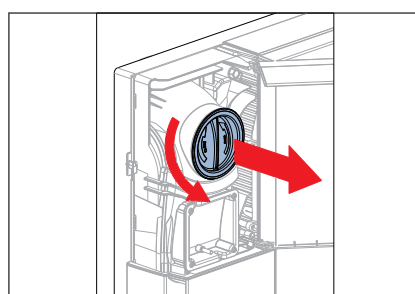


3. Duw 3 nieuwe filters in de houders, plaats de kap terug, draai de vergrendelingshaakjes dicht en steek de stekker weer in het stopcontact.

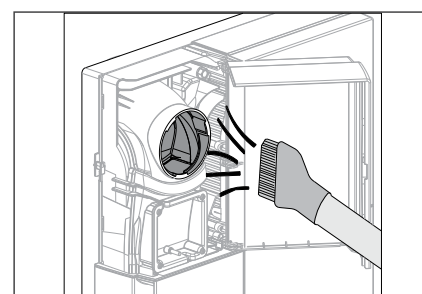
Luchtkanalen reinigen



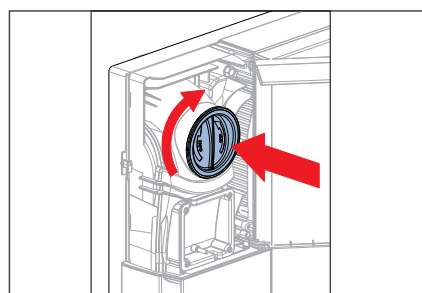
Volg eerst stap 1 t/m 3 van „luchttoevoerfilters vervangen“.



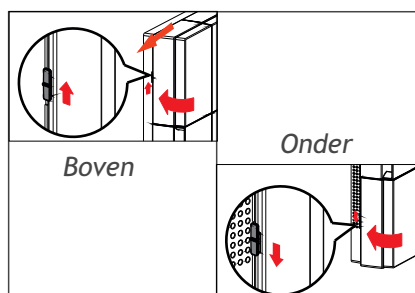
4. Draai de beide blauwe doppen een slag tegen de richting van de klok en verwijder deze.



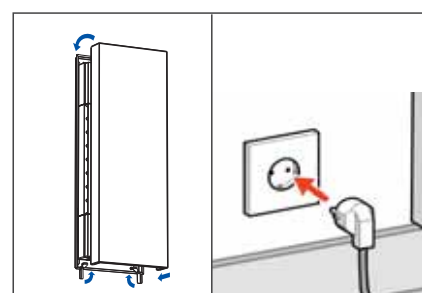
5. Verwijder vuil uit beide kanalen met een stofzuiger of een zachte doek (gebruik geen water).



6. Duw de beide blauwe filterdoppen weer volledig in voor een correcte werking en draai ze vast.



7. Sluit de kleppen aan de boven- en onderzijde van het toestel en schuif beide vergrendelschuiven weer terug.



8. Plaats de kap weer terug en draai de vergrendelingshaakjes dicht. Stop de stekker weer in het stopcontact.